

## **Analiza. Stan środków zgromadzonych na rachunku w OFE w zależności od momentu przystąpienia do funduszu.**

1. W ten sam sposób przeanalizowano zmianę wartości środków zgromadzonych na rachunkach w Otwartych Funduszach Emerytalnych i prowadzonych przez Zakład Ubezpieczeń Społecznych kontach ubezpieczonych z tytułu opłaconych składek na ubezpieczenie emerytalne w zależności od momentu rozpoczęcia pracy. Przyjęto, że osoby przystępują do OFE w tym samym miesiącu w kolejnych latach.
2. Na koniec maja 2010 r. różnica pomiędzy kwotą środków zgromadzonych na rachunku w każdym OFE a skumulowaną kwotą przekazanych funduszom składek średnio wynosiła **od 1,50% do 40,4%**. Im później ubezpieczony przystąpił do OFE tym ta relacja jest mniejsza. Natomiast osoby, które przystąpiły do OFE w lipcu 2009 r. mają nominalne straty w wysokości **1,8%**.
3. W tym samym czasie różnica pomiędzy kwotą środków zgromadzonych na rachunku w ZUS a skumulowaną kwotą przekazanych funduszom składek dla osób, które rozpoczęły pracę do lipca 2008 r. wynosiła **od 1,9% do 42,8%**. Im osoba dłużej pracowała tym ta relacja jest lepsza. Osobom, które rozpoczęły pracę w lipcu w latach 2009 z uwagi na zasady waloryzacji, składki nie zostały zwaloryzowane, stąd w tym przypadku kwota wpłaconych składek jest równa kwocie kapitału na kontach w ZUS.
4. Tylko w przypadku osób, które przystąpiły w lipcu 2008 r., na koniec maja 2010 r. stan rachunku w OFE był średnio wyższy niż stan rachunku w ZUS. Dla pozostałych przypadków środki na rachunku w ZUS były wyższe od średnich stanów rachunków w OFE. (Tabela i Wykresy 1-2.)

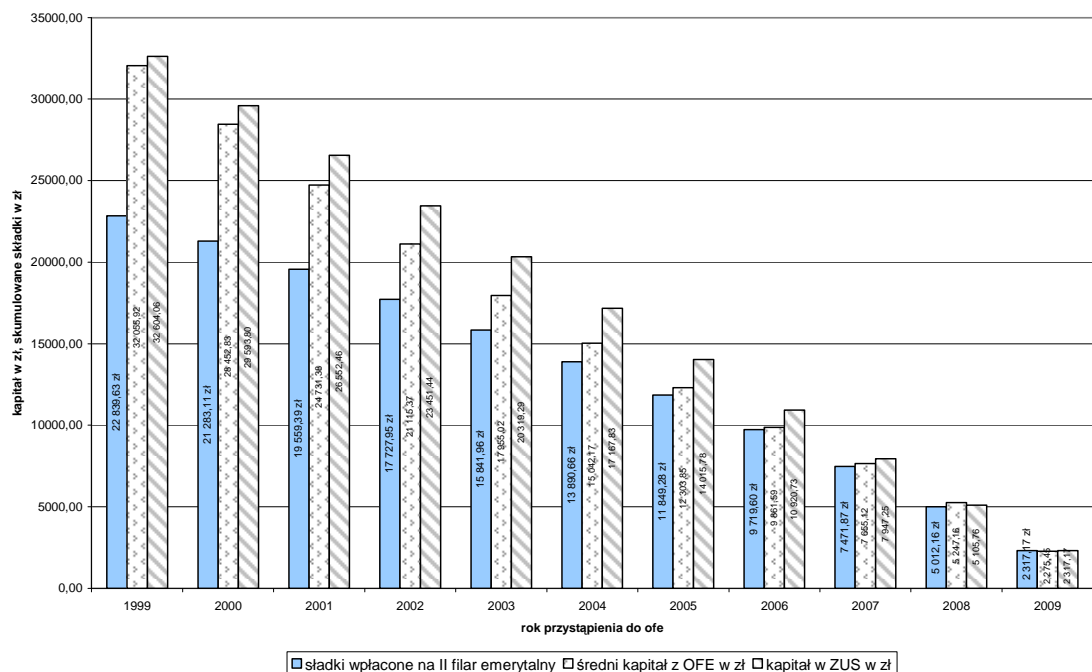
**Tabela. Porównanie wartości środków zgromadzonych na rachunkach w otwartych funduszach emerytalnych i zaewidencjonowanych na koncie w Zakładzie Ubezpieczeń Społecznych z tytułu składek wpłaconych w ramach II filaru emerytalnego do końca okresu rozliczeniowego, dla osób zarabiających na poziomie średniego wynagrodzenie w gospodarce narodowej i rozpoczęły pracę w lipcu danego roku. w zależności od momentu przystąpienia (według stanu na koniec maja 2010 r.)**

Moment rozpoczęcia pracy	Wartość opłaconych składek na II filar*	Stan Konta w ZUS	Stan konta w OFE**	Stan Konta w ZUS	Stan konta w OFE
				składki = 100%	
lipiec 1999	22 839,63 zł	32 604,06 zł	32 055,92 zł	142,8%	140,4%
lipiec 2000	21 283,11 zł	29 593,80 zł	28 452,83 zł	139,0%	133,7%
lipiec 2001	19 559,39 zł	26 552,46 zł	24 731,38 zł	135,8%	126,4%
lipiec 2002	17 727,95 zł	23 451,44 zł	21 115,37 zł	132,3%	119,1%
lipiec 2003	15 841,96 zł	20 319,29 zł	17 955,02 zł	128,3%	113,3%
lipiec 2004	13 890,66 zł	17 167,83 zł	15 042,17 zł	123,6%	108,3%
lipiec 2005	11 849,28 zł	14 015,78 zł	12 303,85 zł	118,3%	103,8%
lipiec 2006	9 719,60 zł	10 920,73 zł	9 861,59 zł	112,4%	101,5%
lipiec 2007	7 471,87 zł	7 947,25 zł	7 655,12 zł	106,4%	102,5%
lipiec 2008	5 012,16 zł	5 105,76 zł	5 247,16 zł	101,9%	104,7%
lipiec 2009	2 317,17 zł	2 317,17 zł	2 275,45 zł	100,0%	98,2%

\* Nominalna wartość sumy składek przekazanych do funduszy w okresie.

\*\*średni kapitał z OFE.

**Wykres 1. Zgromadzony kapitał ze składek miesięcznych z II filaru, w ZUS i OFE oraz wartość skumulowanych składek przekazanych do funduszu emerytalnego do końca maja 2010 r. dla osób, które zarabiają na poziomie przeciętnego wynagrodzenia w gospodarce narodowej i przystąpiły do otwartego funduszu emerytalnego w lipcu danego roku w zależności od momentu przystąpienia.**



Wykres 2. Porównanie relacji średniej wartości środków zgromadzonych na rachunku w otwartym funduszu emerytalnym i relacji wartości środków zaewidencjonowanych na koncie w Zakładzie Ubezpieczeń Społecznych do kwoty wpłaconych składek dla osoby, która rozpoczęła pracę 1 lipca danego roku i zarabia w wysokości średniego wynagrodzenia w gospodarce narodowej; jednakowa wartość składki na I i II filar w zależności od momentu przystąpienia do OFE.

